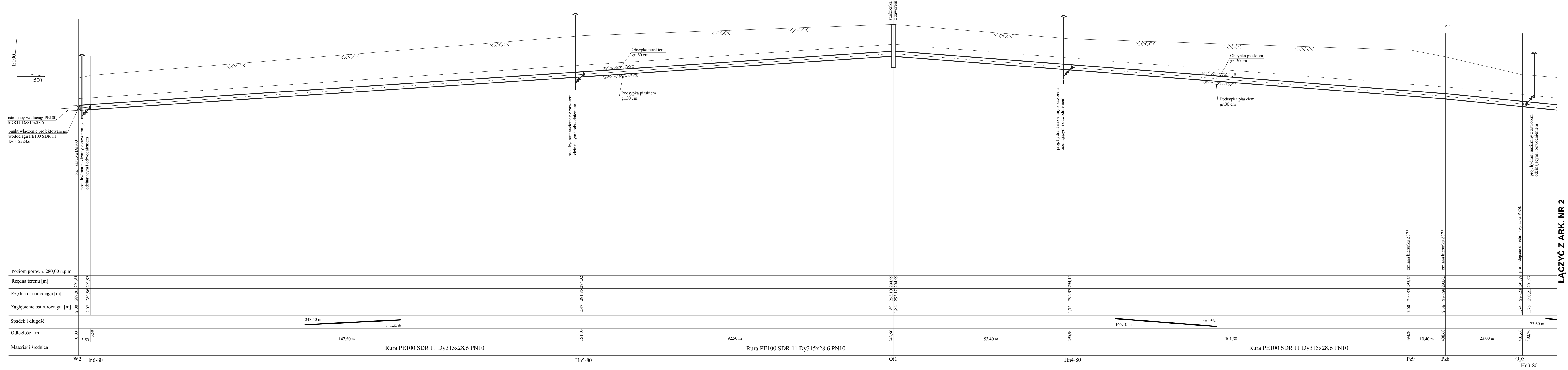


PROFIL PODŁUŻNY SIECI ROZDZIELCZEJ WODOCIĄGU - ARK NR 1.



UWAGA!
W związku z zagłębieniem sieci rozdzielczej płycej niż 1,7 m od poz. terenu należy na tych odcinkach zastosować ocieplenie grysem keramzytowym o grub 30 cm.

<p>AS-Inwestim Sławomir Wawrzyniak 41-800 Zabrze, ul. Wolności 345 lok. 810 32/376-25-05; 501-71-41-89; www.as-inwestim.pl e-mail: biuro@as-inwestim.pl</p>	
pracownia:	
temat:	Projekt budowy sieci wodociągowej rozdzielczej wraz z przyłączeniem istniejącej przyłączy w ul. Będzińskiej w Czeladzi na dz. nr 42, 79, 111, 12/1, 14/1, 45/1.
inwestor:	Zakład Inżynierii Komunalnej Sp. z o.o. 41-250 Czeladź, ul. Będzińska 64
projektant:	mgr inż. Lubomir Matczyszyn upr. nr 353/71/Kt
wykonawca:	Magdalena Kostrzewa upr. nr 533/94
wykonawca:	inż. Sławomir Wawrzyniak
sprawdzający:	mgr inż. Jacek Kokowski upr. nr 449/89
branża:	sanitarna
stadium:	projekt budowlany
format:	A3
skala:	1:100/500
temat rysunku:	Profil podłużny sieci rozdzielczej wodociągu - Ark. nr 1.
data:	sierpień 2015
nr projektu:	30-08/15
nr rysunku:	02-08/15/IS

OZNACZENIA:
 W1,2,3 - punkty włączenia projektowanego wodociągu do istniejącej sieci rozdzielczej,
 Pz1 - zmiana kierunku prowadzenia wodociągu,
 Op1 - odejście do włączenia istniejącego przyłącza domowego,
 Oi1 - odpowietrzenie wodociągu w studzience PE Dn1000,
 Hn1-80 - odejście do zabudowy hydrantu naziemnego Dn80 wraz z zasuwą odcinającą,
 "Pw.1.1" - punkt włączenia przebudowywanych przyłączy do istniejących przyłączy.

ŁĄCZYĆ Z ARK. NR 2

Opracowanie: Chronione prawnie. Ustawa o prawie autorskim i prawach pokrewnych z dn. 4 lutego 1994 r. (Dz.U. Nr24/94 z 23 lutego 1994 r.)