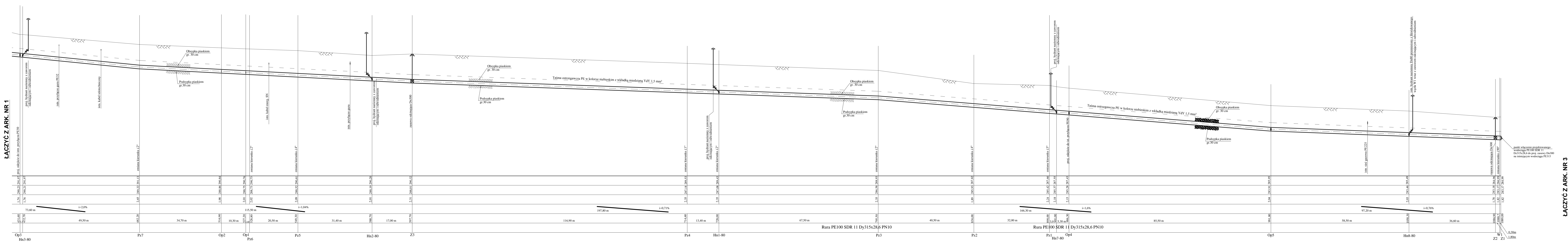


PROFIL PODŁUŻNY SIECI ROZDZIELCZEJ WODOCIĄGOWEJ - ARK NR 2.



ŁĄCZYĆ Z ARK. NR 1

ŁĄCZYĆ Z ARK. NR 3

UWAGA!
W związku z zagłębieniem sieci rozdzielczej płycej niż 1,7 m od poz. terenu należy na tych odcinkach zastosować ocieplenie grystem keramzytowym o grubość 30 cm.

- OZNACZENIA:**
- W1, W2 - punkty włączenia projektowanego wodociągu do istniejącej sieci rozdzielczej,
 - Pz1 - zmiana kierunku prowadzenia wodociągu,
 - Op1 - odjęcie do włączenia istniejącego przyłącza domowego,
 - Oi1 - odpowietrzenie wodociągu w studzience PE Dn1000,
 - Hn1-80 - odjęcie do zabudowy hydrantu naziemnego Dn80 wraz z zasawą odcinającą,
 - Z1 - zasawa odcinająca kolimierzowa,
 - Pw-1.1* - punkt włączenia przebudowywanych przyłączy do istniejących przyłączy.

pracownia:			
	AS-Inwestim Sławomir Wawrzyniak 41-800 Zabrze, ul. Wolności 345 lok. 810 52 376 25 05; 501 71 41 89; www.as-inwestim.pl e-mail: biuro@as-inwestim.pl		
temat:	Projekt budowy sieci wodociągowej rozdzielczej wraz z przyłączeniem istniejących przyłączy w ul. Będzińskiej w Czeladzi na dz. nr 42, 79, 111, 12/1, 14/1, 45/1.		
inwestor:	Zakład Inżynierii Komunalnej Sp. z o.o. 41-250 Czeladź, ul. Będzińska 64		
projektant:	mgr inż. Ludomir Małczyński upr. nr 353/71/91		
wykonawca:	Magdalena Kostrzewa upr. nr 833/94		
wykonawca:	inż. Sławomir Wawrzyniak		
sprawdzający:	mgr inż. Jacek Kokowski upr. nr 449/89		
skala:	sanitarna	projekt budowlany	420x1340 1:100/500
format rysunku:	Profil podłużny sieci rozdzielczej wodociągu - Ark. nr 2.		
data:	sierpień 2015	nr projektu:	30-08/15 03-08/15/S

UWAGA: Wszystkie wymiary sprawdzić na budowie.