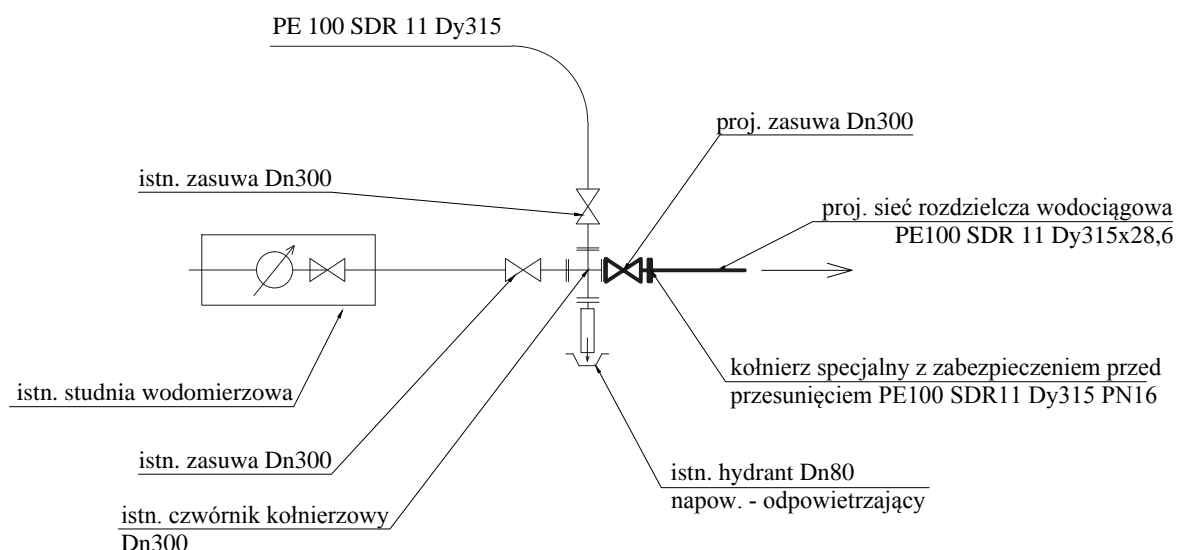
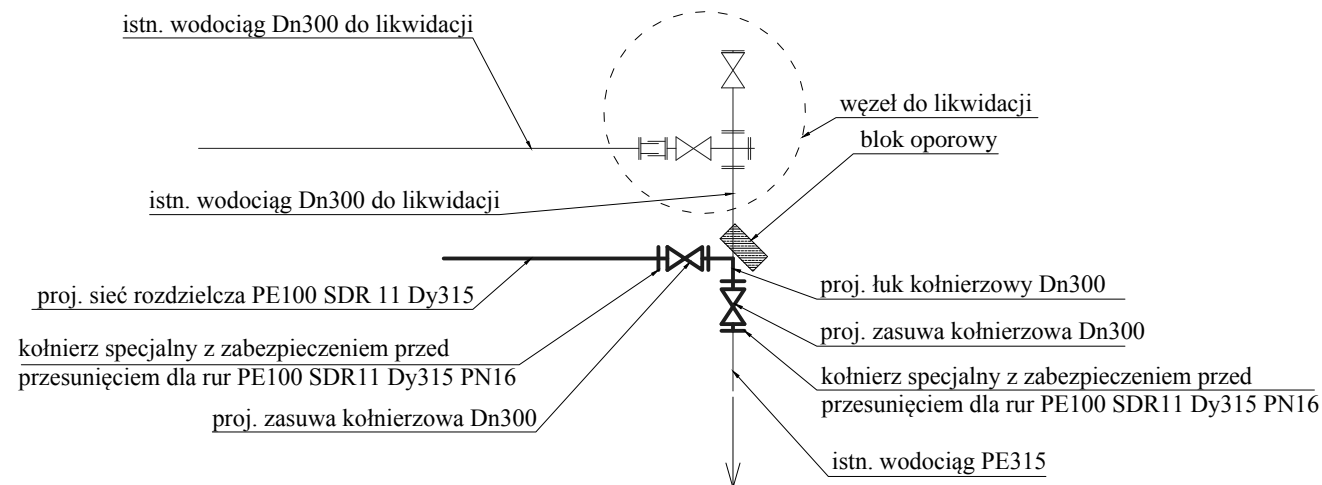


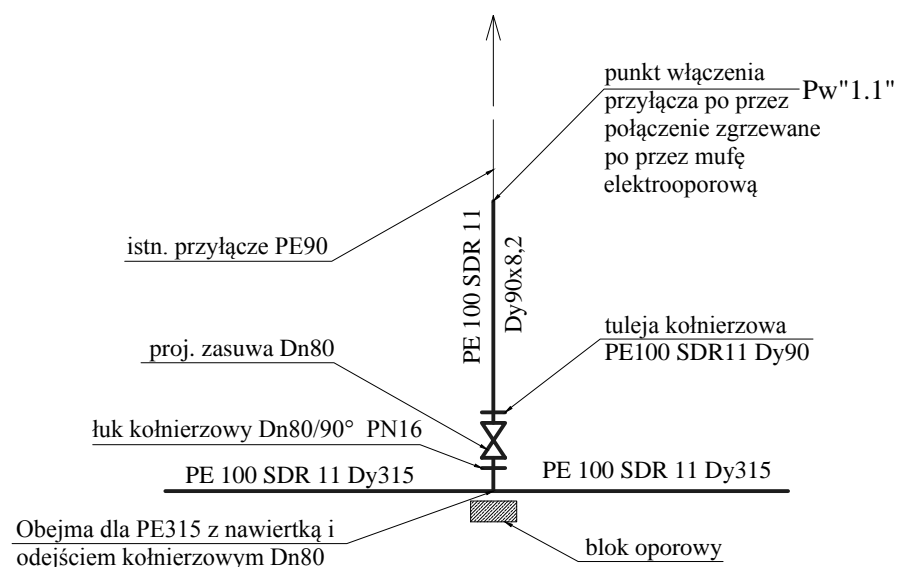
Istniejący węzeł W2.



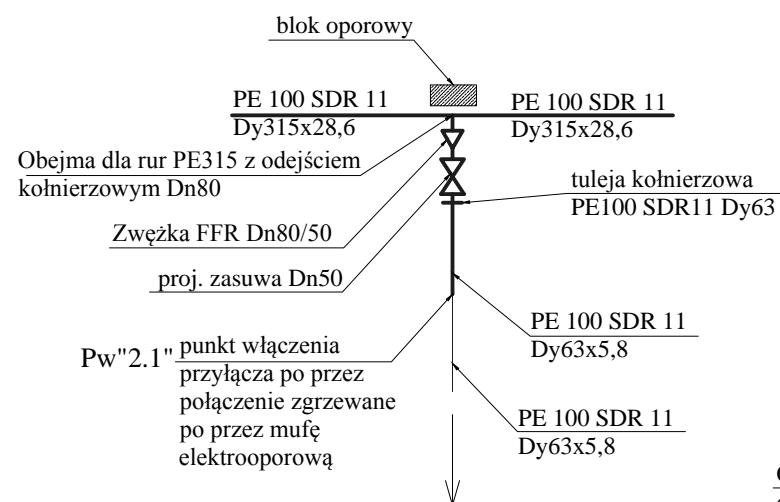
Istniejący węzeł W1.



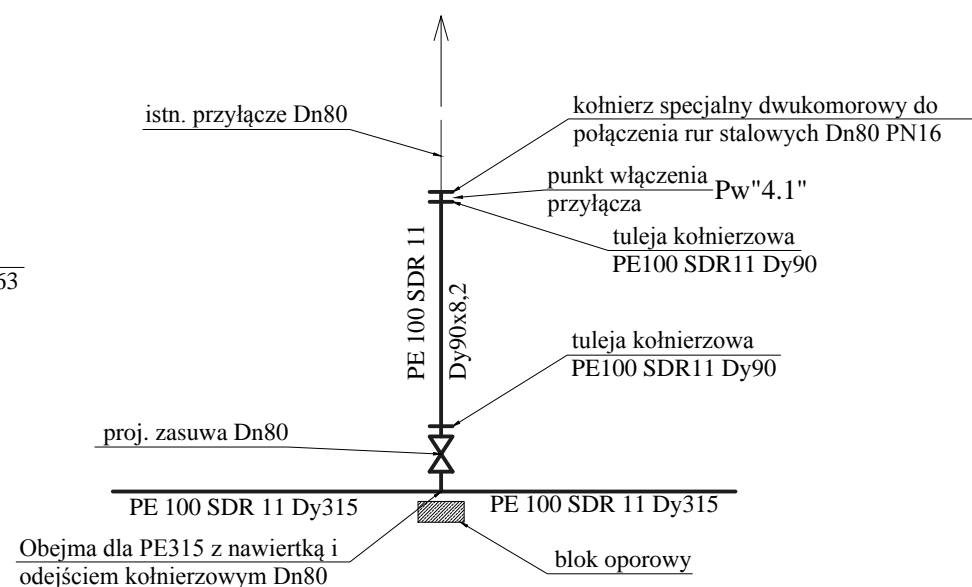
Projektowany węzeł Op1.



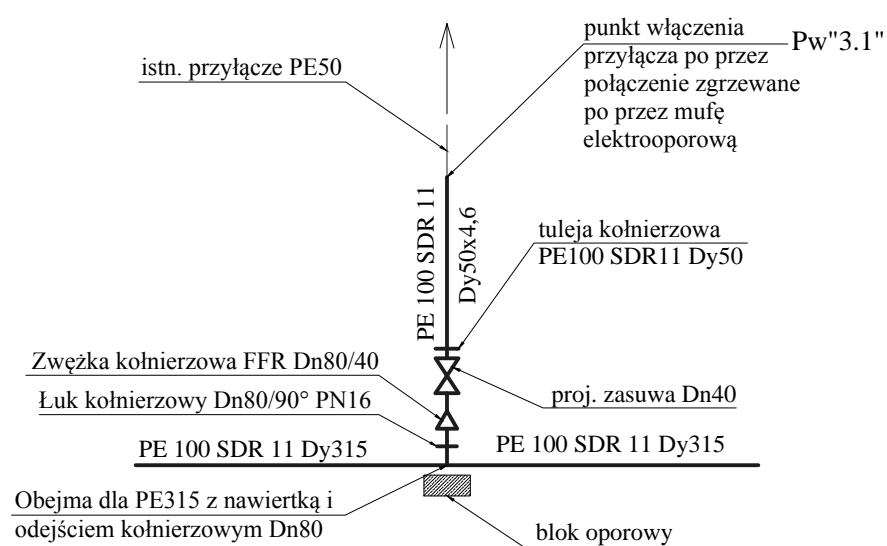
Projektowany węzeł Op2.



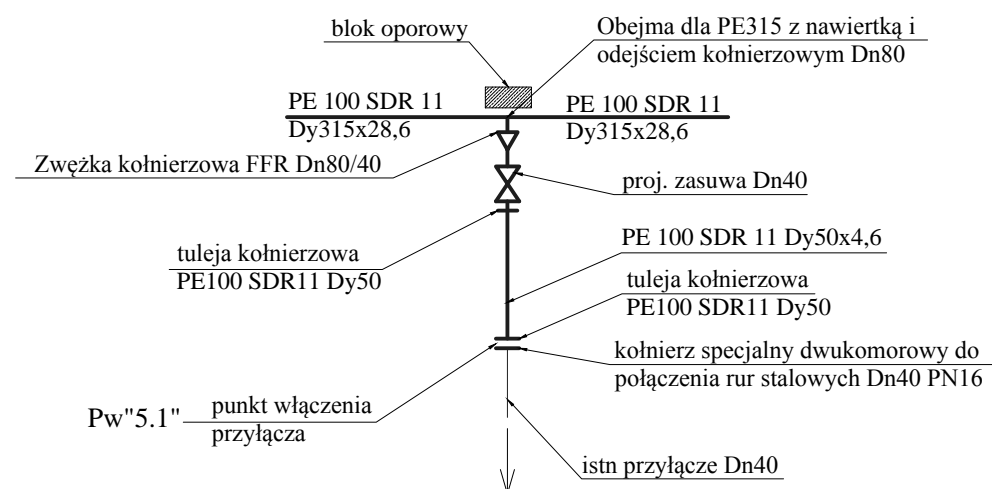
Projektowany węzeł Op4.

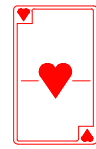


Projektowany węzeł Op3.



Projektowany węzeł Op5.



pracownia:	 AS-Inwestim Sławomir Wawrzyniak 41-800 Zabrze, ul. Wolności 345 lok. 810 32/376-25-05; 501-71-41-89; www.as-inwestim.pl, e-mail: biuro@as-inwestim.pl		
temat:	Projekt budowy sieci wodociągowej rozdzielczej wraz z przyłączeniem istniejących przyłączy w ul. Będzińskiej w Czelandzi na dz. nr 42, 79, 111, 12/1, 14/1, 45/1.		
inwestor:	Zakład Inżynierii Komunalnej Sp. z o.o. 41-250 Czelandź, ul. Będzińska 64		
projektant:	mgr inż. Lubomir Matczyszyn upr. nr 353/71/Kt		
wykonął:	Magdalena Kostrzewa upr. nr 533/94		
wykonął:	inż. Sławomir Wawrzyniak		
sprawdzający:	mgr inż. Jacek Kokowski upr. nr 449/89		
branza:	sanitarna	stadium:	projekt budowlany
format:	A3	skala:	-----
temat rysunku:			
Schemat węzłów W1, W2, Op1-5.			
data:	sierpień 2015	nr projektu:	30-08/15
		nr rysunku:	05-08/15/IS

UWAGA: Wszystkie wymiary sprawdzić na budowie.