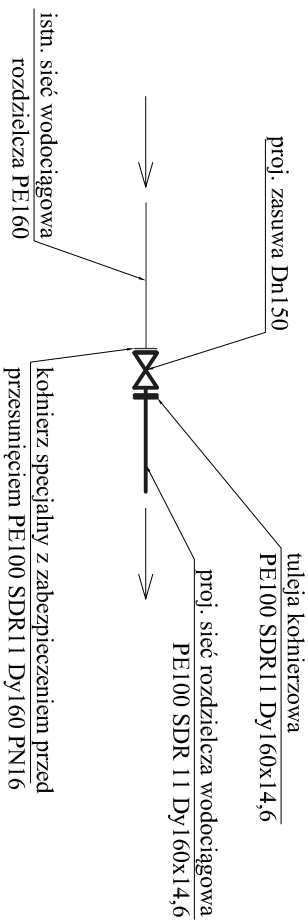
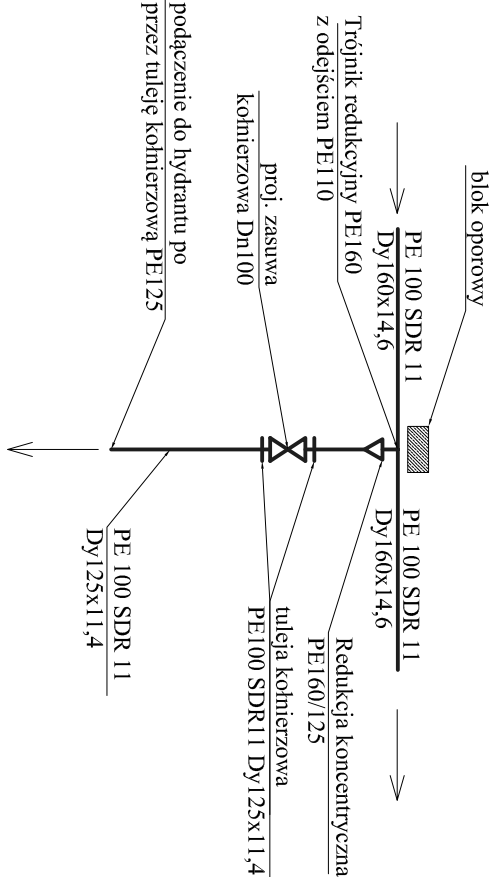


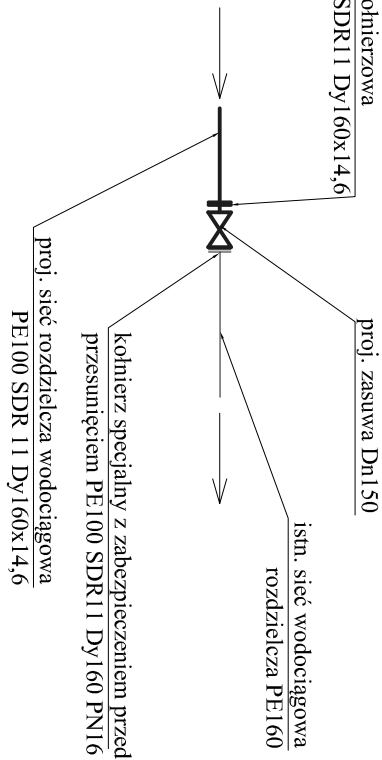
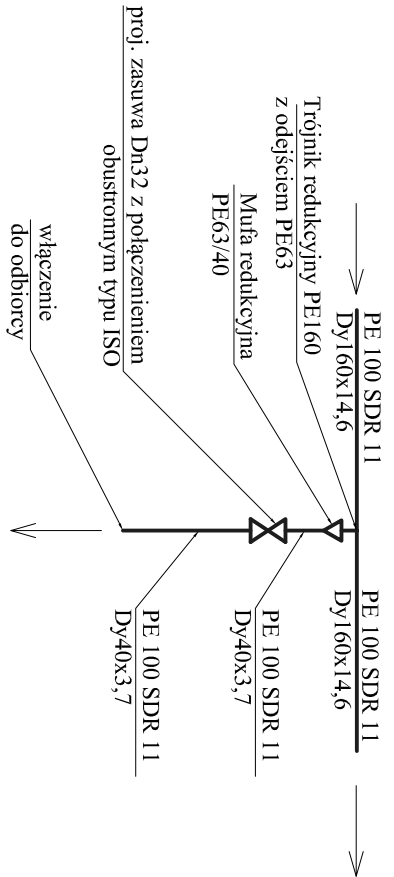
Istniejący węzeł w1.



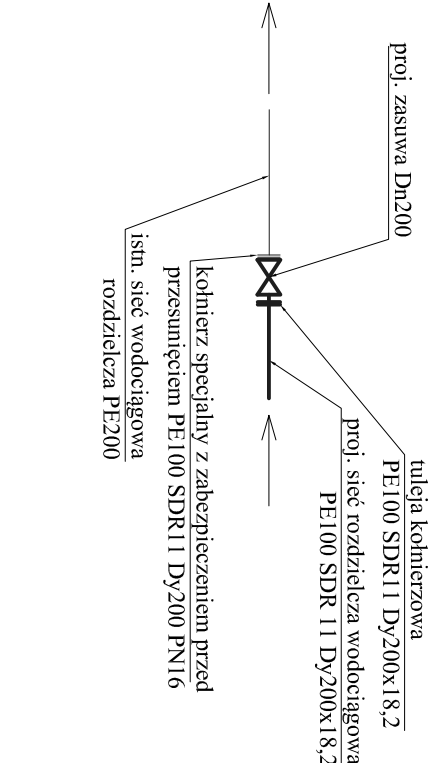
Projektowany węzeł w4, w12.



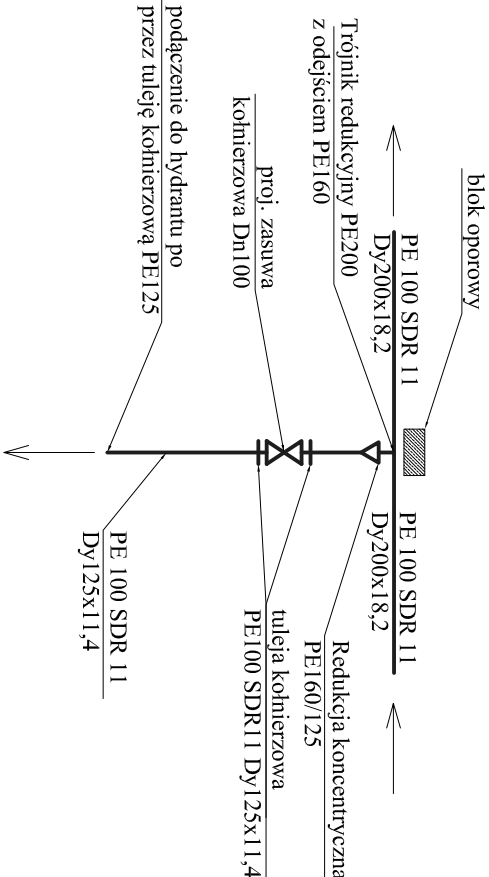
Projektowany węzeł w3, w5, w7, w8, w9, w10, w11.



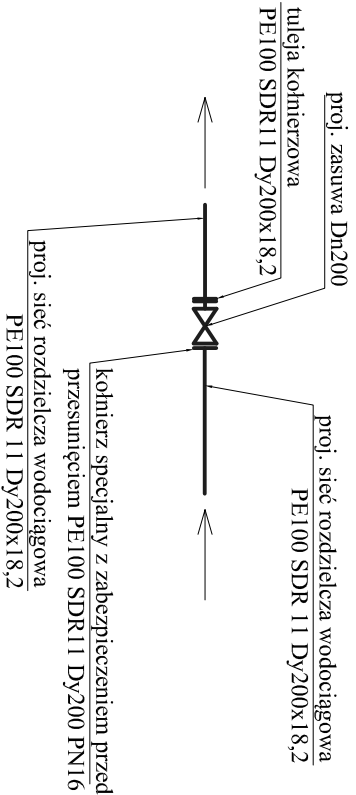
Istniejący węzeł w67.



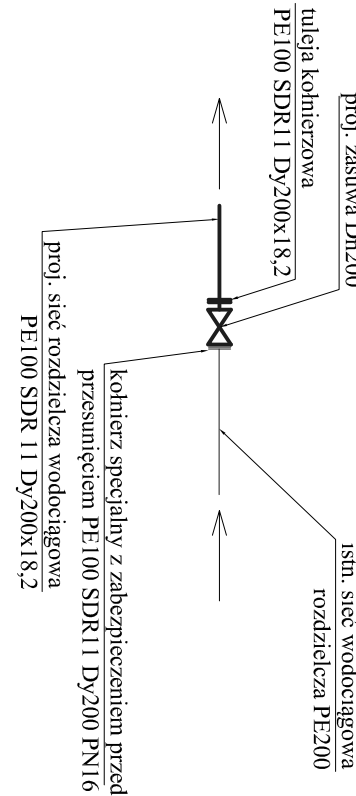
Projektowany węzeł w23, w53, w67.



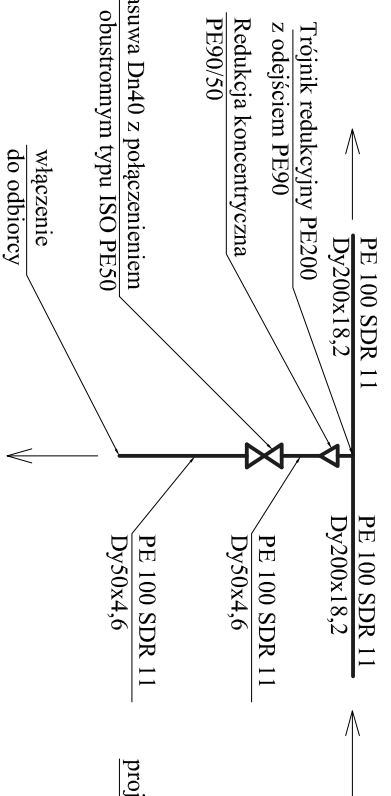
Zasuwka sieciowa odcinająca.



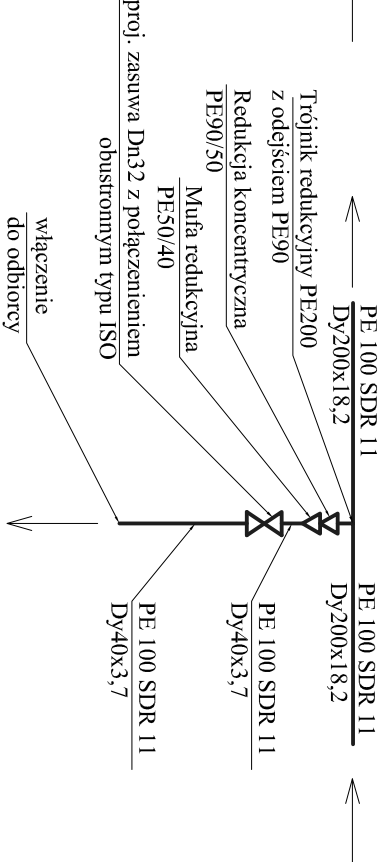
Istniejący węzeł w20.

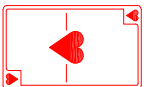


Projektowany węzeł w24.



Projektowany węzeł w21, w22, w25, w26, w27, w28, w29, w30, w31, w32, w33, w37, w39, w40, w41, w42, w43, w44, w45, w46, w47, w48, w49, w50, w51, w52, w54, w55, w56, w57, w58, w60, w61, w62, w63, w64, w65, w66.



pracownia:		AS-Inwestim <i>Sławomir Wawrzyniak</i> 41-800 Zabrze, ul. Wolności 345 lok. 810 32/376-25-05; 501-71-41-89; www.as-investim.pl e-mail: biuro@as-investim.pl	
			
temat:	Projekt budowy sieci wodociągowej (rozdzielczej na działkach nr 175, 98 oraz przyłączy wody do budynków na działkach nr 56/3, 59/1, 61/1, 63, 101, 104, 66, 106, 67, 68, 114, 70, 83, 84, 85, 86/1, 87, 88, 89, 91, 118, 119, 123, 96/2, 127, 130, 25, 24, 22, 21/2, 21/1, 20, 19, 18, 7 przy ul. Kilińskiego i Niwa w Czeladzi) obręb 0001 Czeladź, jedn. ewid. 240102_1 m. Czeladź.		
inwestor:	Zakład Inżynierii Komunalnej Sp. z o.o. 41-250 Czeladź, ul. Bedzińska 64		
projektant:	mgr inż. Lubomir Małczyński		
upr. nr 353/71K1			
wykonat:	Magdalena Kosińska		
upr. nr 533/94			
wykonat:	inż. Sławomir Wawrzyniak		
mgr inż. Anna Surowiec			
sprawdzający:	mgr inż. Anna Surowiec		
upr. nr 73/96 UW			
■ wariant:	■ standard:	■ format:	■ skala:
sanitarna	projekt wykonawczy	A2	----
temat rysunku:			
Schemat węzłów.			
data:	nr projektu:	nr rysunku:	
listopad 2016	58-11/16	06-11/16/S	